



OU-ZA-OSZP1-2024/011042

VYHRADENÉ MIESTO V CHRÁNENEJ KRAJINNEJ OBLASTI KYSUCE

č. 7/2024 zo dňa 26. februára 2024

Okresný úrad Žilina, odbor starostlivosti o životné prostredie, oddelenie ochrany prírody a vybraných zložiek životného prostredia kraja (ďalej len „okresný úrad v sídle kraja Žilina“), ako príslušný orgán štátnej správy starostlivosti o životné prostredie vo veciach ochrany prírody a krajiny podľa § 4 ods. (1) zákona č. 525/2003 Z. z. o štátnej správe starostlivosti o životné prostredie a o zmene a doplnení niektorých zákonov v znení neskorších predpisov, § 64 ods. (1) písm. c) zákona č. 543/2002 Z. z. o ochrane prírody a krajiny v znení neskorších predpisov (ďalej len „zákon OPaK“) i podľa § 67 písm. u) zákona, v zmysle § 13 ods. (3) písm. b) zákona OPaK, na základe návrhu: *Ochrana prírody a poriadku, Mlynské luhy 18316/76a* (ďalej len „žadateľ“) listom zo dňa 03.01.2024, po prerokovaní so Štátnou ochranou prírody Slovenskej republiky, Správou Chránenej krajinej oblasti Kysuce

zverejňuje

zoznam vyhradených miest na území Chránenej krajinej oblasti Kysuce

na ktorých nie je podľa zákona OPaK zakázané v zmysle § 13 ods. (1) písm. a) zákona OPaK jazdiť a stáť s motorovým vozidlom na pozemky za hranicami zastavaného územia obce na parcelách KN-C č. 4003 - časť, 4150, 4187, 4188, 4189, 4190- časť, 4191- časť, 4203- časť, 4756- časť v k. ú. Kolárovice, okres Bytča, Žilinský kraj na ktorých platí 2. stupeň ochrany v zmysle zákona OPaK.

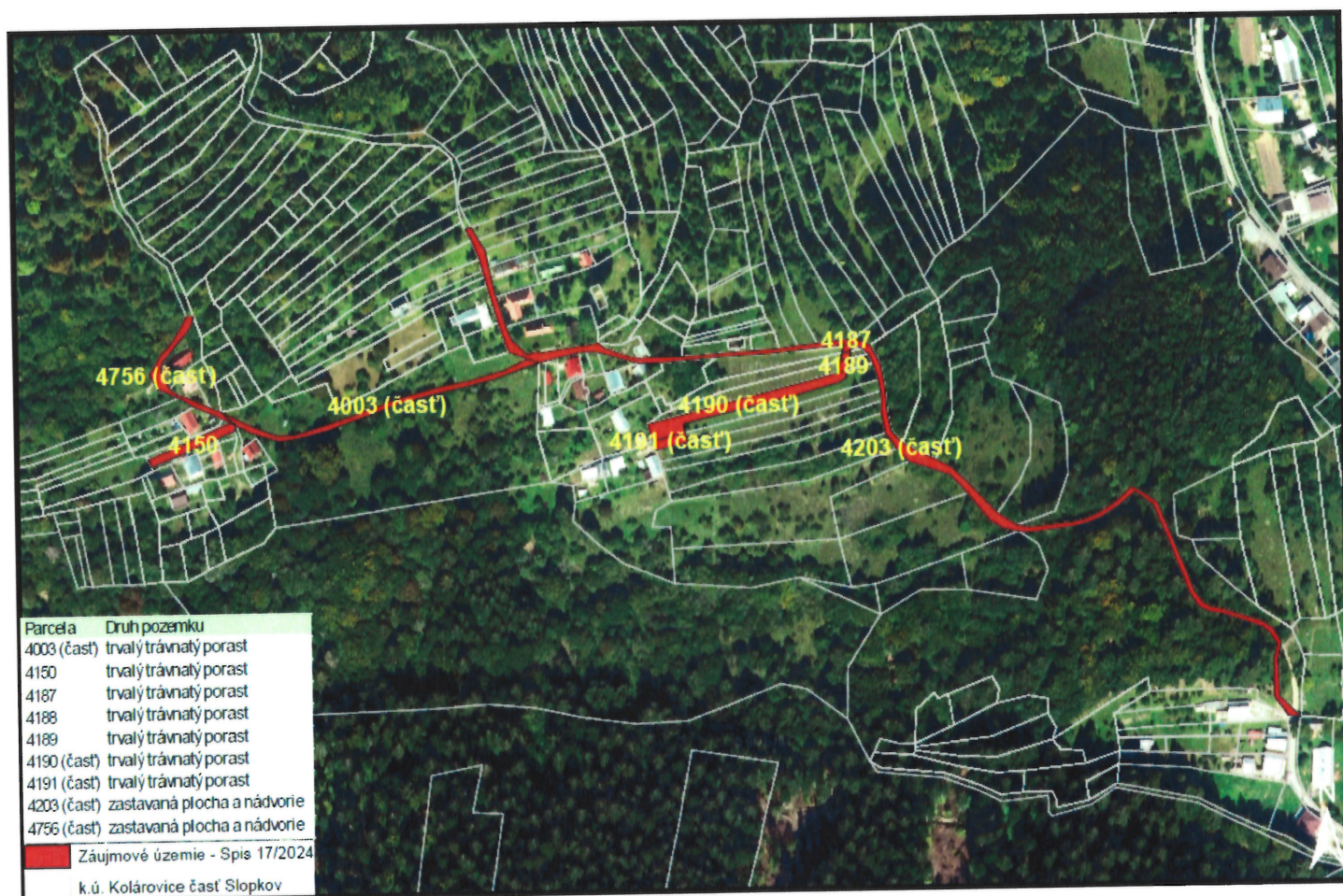
Vo vyhradených miestach v zmysle § 13 ods. (1) písm. a) zákona OPaK na území Chránenej krajinej oblasti Kysuce, vo vyššie uvedených vybraných parcelách, môžu jazdiť a stáť vlastníci a ich blízke osoby, správcovia, nájomcovia okolitých pozemkov a užívatelia pozemkov, lesných poľnohospodárskych pozemkov, rekreačných domov a chát v k. ú. Kolárovice. Pre ostatných bude naďalej platiť zákaz vjazdu a státia motorovými vozidlami v zmysle § 13 ods. (1) písm. a) zákona

OPaK. Na vyhradených miestach, vo vyššie uvedených vybraných parcelách a ich bezprostrednom okolí (krajnica), budú motorové vozidlá parkovať (stáť) tak, aby nebola blokováná prístupová komunikácia.

Ostatné činnosti uvedené v rozsahu § 13 zákona OPaK budú naďalej v tomto vyhradenom úseku zakázanými činnosťami a bude sa na ne v odôvodnených prípadoch vzťahovať vydanie povolenia na výnimku alebo udelenie súhlasu od príslušného orgánu ochrany prírody. Toto zverejnenie vyhradených miest nenahrádza súhlas vlastníka, správcu, nájomcu pozemkov.

Opis vyhradeného miesta a mapové podklady:

Zaujímavé územie sa nachádza v CHKO Kysuce, kde platí druhý stupeň ochrany podľa zákona OPaK. V zmysle R-USES okresu Bytča územie (prístupová cesta do osady) zasahuje do regionálneho biokoridoru RBk_J_RXXI. Umiestnenie navrhovanej činnosti sa nachádza mimo európskej siete chránených území NATURA 2000.



1:2 500

Ortofotomozajka SR: © GKÚ Bratislava, NLC; r. 2021. Neslúži na právne účinky.
Informačný systém katastra nehnuteľností © Úrad geodézie, kartografie a katastra SR; Dátum poslednej aktualizácie 31.1.2024.

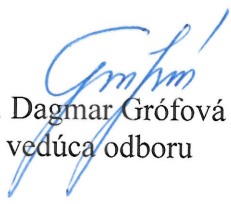
Mapa č. 1: Záujmové územie k. ú. Kolárovice – Slopkov

ZAČIATOK PLATNOSTI vyhradenia: 01. marca 2024

KONIEC PLATNOSTI vyhradenia: Bez obmedzenia

Okresný úrad Žilina
odbor starostlivosti o životné prostredie
Vysokoškolákov 8556/33B
010 08 Žilina
-3-

V Žiline, dňa 26. februára 2024


Ing. Dagmar Grófová
vedúca odboru